

Manitou, Líder mundial de la manutención todo terreno

MANITOU, inventor de la carretilla elevadora todo terreno, propone hoy con sus diferentes gamas de productos soluciones adaptadas a las necesidades de cada usuario :



Carretillas de alcance variable
MANISCOPIC

Carretillas de mástil todo terreno y semi industriales
MANITOU

Plataformas elevadoras de personal
MANIACCESS

Carretillas compactas telescópicas
Twisco

Carretillas embarcables
MANITRANSIT

Cargadoras/Excavadoras de brazo telescópico
MANIHOE

Cargadoras articuladas y de brazo pivotante
MANILOADER

Transpaletas eléctricas y Apiladores eléctricos
MANILEC

Una red de especialistas a su servicio

Con una red de 500 puntos de distribución en más de 100 países, Manitou dispone de un servicio de calidad que se apoya sobre la competencia de 2000 técnicos formados sobre los productos de Manitou siempre a su disposición para una plena satisfacción.



Las características indicadas no comprometen a la empresa constructora y pueden ser modificadas sin previo aviso. Las máquinas presentadas en este documento pueden incluir ciertas opciones.

MANITOU B.E. S.A.
B.P. 249 - 44158 Ancenis Cedex FRANCIA
Tel : 33 2 40 09 10 11 - Fax Departamento Exportación : 33 2 40 09 10 97
www.manitou.com

700004ES



Carretillas con mástil

M26/M30 M40/M50 EURO 2

La eficacia todo terreno

- Capacidad de 2600 kg a 5000 kg
- Altura de elevación de 3 m a 6 m
- Modelos 2 o 4 ruedas motrices



M : las verdaderas carretillas todo terreno

Las carretillas M, de 2,6 a 5 toneladas de capacidad, le permiten transportar cargas pesadas, largas o voluminosas en cualquier sitio que desee.

En las pendientes más abruptas o en los terrenos más accidentados, disfrutará de la estabilidad y de la motricidad sin igual de estas carretillas todo terreno de la gama MANITOU.



• Robustas ante todo

Únicas en su género, las carretillas M están equipadas con un chasis monobloque perfectamente resistente a los esfuerzos de torsión en todo terreno, con una cabina suspendida para aislar al conductor de las vibraciones, con un eje director trasero oscilante para maniobrar fácilmente en terrenos fangosos, así como con un amortiguador de carga en versión estándar para evitar al operador dañar la carga en terrenos difíciles...

M26.2/M30.2 : 2 ruedas motrices
M26.4/M30.4 : 4 ruedas motrices
M40.4/M50.4 : 4 ruedas motrices



Capacidad de elevación
 M26.2/M26.4 (500 mm)2600 kg
 M30.2/M30.4 (500 mm)3000 kg
 M40.4 (500 mm)4000 kg
 M50.4 (600 mm)5000 kg



Altura de elevación estándar3,70 m



Neumáticos
 Delante:
 M26./M30.16,5/85-24 SGI 8 PR
 M40.4/M50.418 R 22,5 XF TUBELESS
 Detrás:
 M26.29.00-16 EM5 10 PR
 M30.210 R17.5 XZT
 M26.4 / M30.410.5 - 80 R18 TG 42 10PR
 M40.4/M50.412,5 /80 R 18 XM 37



Horquillas (mm)
 Longitud1200
 Anchura x espesor
 M26/M30125x40
 M 40.4150x50
 M 50.4150x60



Frenos hidráulicos multidiscos con baño de aceite



Motor PERKINS Euro 2
 Tipo1104C 44
 Cilindrada4 cyl. - 4400 cm³
 Régimen nominal2200 rpm
 Potencia (ISO/TR 14396) ..61.5 kW (84 hp)
 Par máx.302 Nm a 1400 rpm
 Inyección directa
 Refrigeración por agua



TransmisiónConvertidor de par
 Inversor de marchaelectro-hidráulico
 4 forward and reverse gears
 Max. travelling speed*24 km/h
 Velocidades 4 delante y detrás
 Velocidad de desplazamiento máx.* ..24 km/h
 Bloqueo de diferencial hidráulico M26.2/M30.2
 Desembrague del rotor de mando electro-hidráulico M26.4/M30.4/M40.4/M50.4



Hidráulica
 Bomba principal de engranajes:
 Presión/caudal
 M 26.2/M 26.4185 bar/89 l./mn
 M 30.2/M 30.4185 bar/89 l./mn
 M 40./M 50210 bar/89 l./mn
 Divisor de caudal prioritario Load sensing para la dirección145 bar/89 l./min

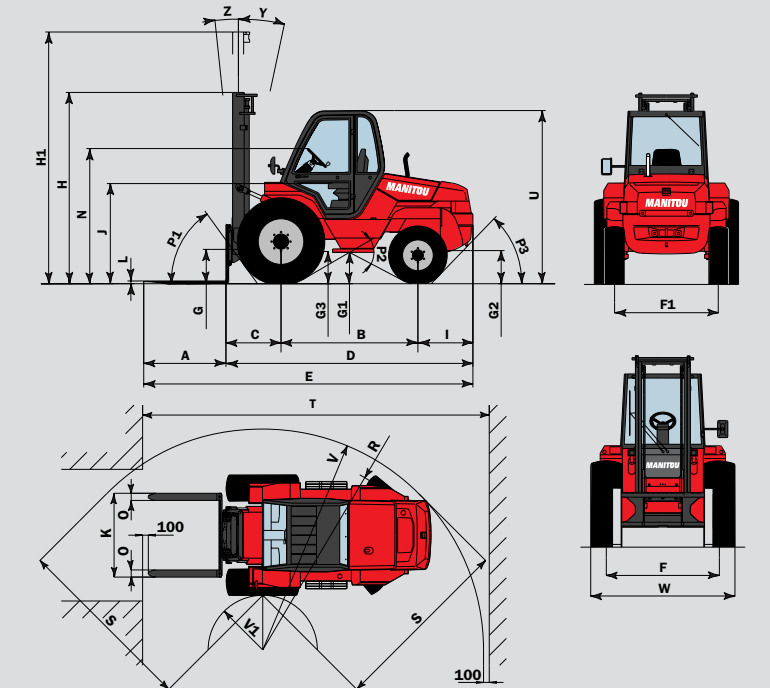


Capacidades
 Sistema de refrigeración13 l
 Aceite motor8,5 l
 Aceite hidráulico64 l
 Aceite transmisión15,5 l
 Carburante85 l



Peso (con mástil estándar y horquillas)
 M26.25800 kg
 M30.26100 kg
 M26.45880 kg
 M30.46180 kg
 M40.46700 kg
 M50.47660 kg

	Mástil de rodillos				Mástil de correderas			
	M26.2 M30.2	M26.4 M30.4	M40.4	M50.4	M26.2	M30.2	M26.4	M30.4
A	1200	1200	1200	1200	1200	1200	1200	1200
B	2000	2080	2124	2124	2000	2000	2080	2080
C	810	810	762	772	825	830	825	830
D	3635	3635	3745	3755	3650	3655	3650	3655
E	4835	4835	4945	4955	4850	4855	4850	4855
F	1650	1650	1620	1620	1650	1650	1650	1650
F1	1520	1760	1720	1720	1520	1520	1760	1760
G	495	495	265	265	455	455	455	455
G1	465	395	365	365	465	465	395	395
G2	420	290	290	290	420	420	290	290
G3	480	480	360	360	480	480	480	480
H	2785	2785	2910	2910	2925	2925	2925	2925
H1	4815	4815	4815	4815	4725	4725	4725	4725
I	825	745	859	859	745	745	745	745
J	1480	1480	1425	1425	1480	1480	1480	1480
K	1470	1470	1670	1670	1320	1320	1320	1320
L	40	40	50	60	40	40	40	45
N	1960	1960	1925	1925	1960	1960	1960	1960
O	125	125	150	150	125	125	125	125
P1	54°	54°	43,5°	43,5°	54°	54°	54°	54°
P2	58°	57,5°	50°	50°	58°	58°	57,5°	57,5°
P3	46°	56,5°	46°	48,5°	46°	46°	56,5°	56,5°
R	3730	3930	3985	3985	3730	3730	3930	3930
S	3215	3115	3363	3363	3215	3215	3115	3115
T	6140	6280	6327	6327	6320	6325	6295	6295
U	2540	2540	2485	2485	2540	2540	2540	2540
V	3930	4070	4155	4155	3930	3930	4070	4070
V1	1015	1350	1120	1120	1015	1015	1350	1350
W	2105	2105	2070	2070	2105	2105	2105	2105
Y	12°	12°	15°	15°	12°	12°	12°	12°
Z	6°	6°	15°	15°	6°	6°	6°	6°



Equipamiento estándar:

- Cabina cerrada con cristales ahumados
- Asiento de tela
- Columna de dirección ajustable
- Calefacción
- Limpiaparabrisas y lavaparabrisa DEL/TR
- Inversor de marcha al volante
- Retrovisor exterior izquierdo
- Luces de carretera DEL y TR
- Bloqueo de diferencial hidráulico en las versiones de 2 ruedas motrices

Opciones

- Bloqueo de diferencial hidráulico para las versiones 4 ruedas motrices
- Accesorios varios tales como cucharas, TDL, pinzas etc...
- Avisador sonoro de marcha atrás
- Protector conductor
- Faro giratorio
- Luces de trabajo
- Tableros amplios

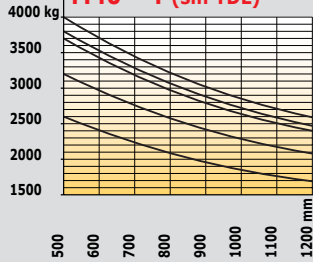
BE/BDM 002/Ind.A /112 ind.C/113 ind. C/114 ind. C/118 ind. C/119 ind. C

* Francia: vehículos especiales definidos en el artículo R 168 cat. B del código de la circulación. Las especificaciones indicadas no comprometen al fabricante y pueden ser modificadas sin previo aviso.

Mástil de rodillos - Ábacos M40/50 - 4

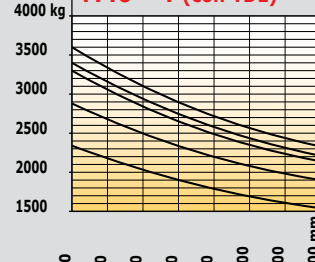
MÁSTILES	TIPO DE CARRETILLA	DIMENSION. TOTALES MÁSTIL REPLEGADO	ELEVACIÓN LIBRE (mm)	DIMENSION. TOTALES MÁSTIL DESPLEGADO	ALTURA A CAPACIDAD MÁX. (mm)		CAPACIDAD A ALTURA MÁX. (mm)		INCLINACIÓN DEL MÁSTIL DEL/TR
					Con TDL	Sin TDL	Con TDL	Sin TDL	
Dúplex visibilidad total	3.00 m	M40.4 M50.4	-	4115	3000 3000	3000 3000	3600 4700	4000 5000	15°/15°
	3.30 m	M40.4 M50.4	-	4415	3300 3300	3300 3300	3600 4700	4000 5000	15°/15°
	3.50 m	M40.4 M50.4	-	4615	3500 3500	3500 3500	3600 4700	4000 5000	15°/15°
	3.70 m	M40.4 M50.4	-	4815	3700 3700	3700 3700	3600 4700	4000 5000	15°/15°
	4.00 m	M40.4 M50.4	-	5115	4000 4000	4000 4000	3600 4700	4000 5000	15°/15°
	4.50 m	M40.4 M50.4	-	5615	4500 4000	4500 4000	3600 4050	4000 4500	15°/15°
5.00 m	M40.4 M50.4	-	6115	4000 4000	4000 4000	3400 3600	3800 4000	15°/15°	
Dúplex levantamiento libre	3.00 m	M40.4 M50.4	1518 1528	4117	3000 3000	3000 3000	3600 4700	4000 5000	15°/15°
	3.30 m	M40.4 M50.4	1668 1678	4417	3300 3300	3300 3300	3600 4700	4000 5000	15°/15°
	3.50 m	M40.4 M50.4	1768 1778	4617	3500 3500	3500 3500	3600 4700	4000 5000	15°/15°
	3.70 m	M40.4 M50.4	1868 1878	4817	3700 3700	4000 4000	3600 4700	4000 5000	15°/15°
	4.00 m	M40.4 M50.4	1968 1978	5517	4000 4000	4000 4000	3600 4700	4000 5000	15°/15°
Triplex levantamiento libre	3.70 m	M40.4 M50.4	1255 1265	4805	3700 3700	3700 3700	3600 4500	4000 5000	15°/15°
	4.00 m	M40.4 M50.4	1355 1365	5105	4000 4000	4000 4000	3600 4500	4000 5000	15°/15°
	4.30 m	M40.4 M50.4	1455 1465	5405	4300 4000	4300 4000	3600 4050	4000 4500	15°/15°
	4.50 m	M40.4 M50.4	1530 1540	5605	4500 4000	4500 4000	3600 3600	4000 4000	15°/15°
	4.70 m	M40.4 M50.4	1590 1600	5805	4000 4000	4000 4000	3400 3350	3800 3700	15°/15°
	5.00 m	M40.4 M50.4	1705 1715	6105	4000 4000	4000 4000	3300 2950	3700 3300	10°/15°
	5.50 m	M40.4 M50.4	1855 1865	6605	4000 4000	4000 4000	2880 2150	3200 2400	10°/15°
	6.00 m	M40.4 M50.4	2030 2040	7105	4000 4000	4000 4000	2350 1800	2600 2000	10°/15°

M40 - 4 (sin TDL)



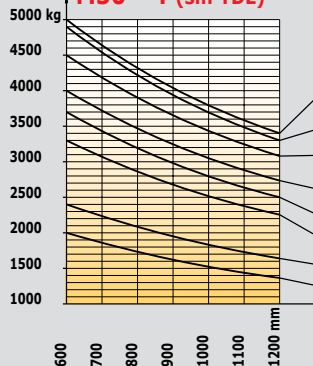
DUPLEX 3M - 3M30 - 3M50 - 3M70 - 4M LL
 DUPLEX 3M - 3M30 - 3M50 - 3M70 - 4M - 4M50 VT
 DUPLEX 5M VT (de 0 a 4M)
 TRIPLEX 3M70 - 4M - 4M30 - 4M50 LL
 TRIPLEX 4M70 - 5M - 5M50 - 6M LL (de 0 a 4M)
 DUPLEX 5M VT (de 4 a 5M)
 TRIPLEX 4M70 LL (de 4 a 4M70)
 TRIPLEX 5M LL (de 4M a 5M)
 TRIPLEX 5M50 LL (de 4M a 5M50)
 TRIPLEX 6M LL (de 4M a 6M)

M40 - 4 (con TDL)



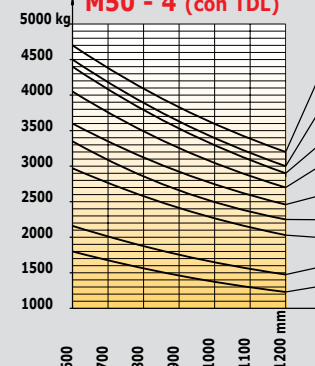
DUPLEX 3M - 3M30 - 3M50 - 3M70 - 4M LL
 DUPLEX 3M - 3M30 - 3M50 - 3M70 - 4M - 4M50 VT
 DUPLEX 5M VT (de 0 a 4M)
 TRIPLEX 3M70 - 4M - 4M30 - 4M50 LL
 TRIPLEX 4M70 - 5M - 5M50 - 6M LL (de 0 a 4M)
 DUPLEX 5M VT (de 4 a 5M)
 TRIPLEX 4M70 LL (de 4M a 4M70)
 TRIPLEX 5M LL (de 4M a 5M)
 TRIPLEX 5M50 LL (de 4M a 5M50)
 TRIPLEX 6M LL (de 4 a 6M)

M50 - 4 (sin TDL)



DUPLEX 3M - 3M30 - 3M50 - 3M70 - 4M LL y VT
 DUPLEX 4M50 - 5M VT (de 0 a 4M)
 TRIPLEX 3M70 - 4M LL
 TRIPLEX 4M30 - 4M50 - 4M70 - 5M - 5M50 LL (de 0 a 4M)
 TRIPLEX 6M LL (de 0 a 4M)
 TRIPLEX 4M30 LL (de 4M a 4M30)
 DUPLEX 4M50 VT (de 4M a 4M50)
 DUPLEX 5M VT (de 4M a 5M)
 TRIPLEX 4M50 LL (de 4M a 4M50)
 TRIPLEX 4M70 LL (de 4M a 4M70)
 TRIPLEX 5M LL (de 4M a 5M)
 TRIPLEX 5M50 LL (de 4M a 5M50)
 TRIPLEX 6M LL (de 4M a 6M)

M50 - 4 (con TDL)



DUPLEX 3M - 3M30 - 3M50 - 3M70 - 4M LL y VT
 DUPLEX 4M50 - 5M VT (de 0M a 4M)
 TRIPLEX 3M70 - 4M LL
 TRIPLEX 4M30 - 4M50 - 4M70 - 5M - 5M50 LL (de 0 a 4M)
 TRIPLEX 6M LL (de 0 a 4M)
 DUPLEX 4M50 VT (de 4M a 4M50)
 TRIPLEX 4M30 LL (de 4M a 4M30)
 TRIPLEX 4M50 LL (de 4M a 4M50)
 DUPLEX 5M VT (de 4M a 5M)
 TRIPLEX 4M70 LL (de 4M a 4M70)
 TRIPLEX 5M LL (de 4M a 5M)
 TRIPLEX 5M50 LL (de 4M a 5M50)
 TRIPLEX 6M LL (de 4M a 6M)



• La potencia al servicio de la eficacia

Para ser eficaz en exteriores, el operador debe ser rápido y preciso. Por este motivo, las carretillas M son carretillas potentes y están equipadas con motor Perkins 1104 C 44 conforme a la norma EURO 2. Esta 4 cilindros de inyección directa desarrolla 84 CV / 61,5 kW para un régimen nominal de 2200 r.p.m.; asociada a la transmisión de convertidor de par, permite al operador elegir entre velocidad de desplazamiento en exteriores estabilizados o par motor para la motricidad en suelo inestable (caja de velocidades 4 relaciones).



● Prestaciones incomparables

Apreciadas por su extraordinaria capacidad de franqueamiento y su adherencia en suelos fangosos, las carretillas **M** con su capacidad de **2.6 T a 5 T** efectúan el almacenamiento, la carga y el aprovisionamiento de los sitios alejados en total seguridad.

Diseñadas para ofrecerle una estabilidad óptima, disponen de una vía ancha para entregar cargas largas con total seguridad; una gran altura libre al suelo y ruedas de gran diámetro en la parte delantera para facilitar el sorteamiento de obstáculos, un buen reparto de las masas mediante eje y un sistema de bloqueo de diferencial hidráulico (en opción en las 4 ruedas motrices) para controlar la carretilla en todas las condiciones.



● El confort en suplemento

El operador puede trabajar eficazmente en cualquier temporada ya que disfruta de una cabina cerrada espaciosa con cristales de origen, calefacción, asiento confortable ajustable, tablero de mandos funcional con indicadores luminosos de control, y un sistema de bloqueo automático de las puertas en posición abierta para

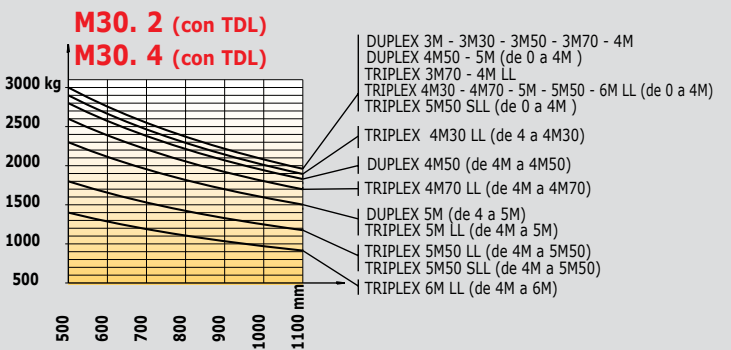
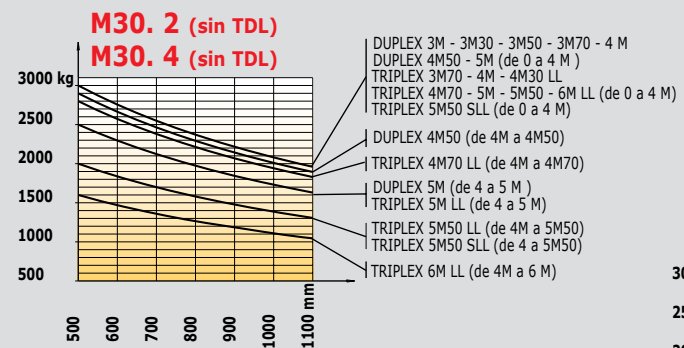
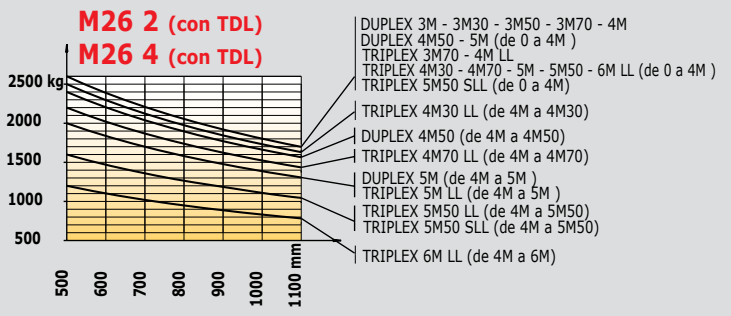
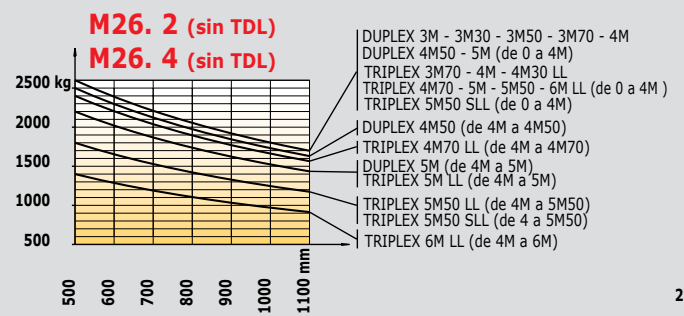
Mástiles de rodillos M26/M30

MÁSTILES	TIPO DE CARRETILLA	DIMENSION. TOTALES MÁSTIL REPLEGADO	ELEVACIÓN LIBRE (mm)	DIMENSION. TOTALES MÁSTIL DESPLEGADO	ALTURA A CAPACIDAD MÁX. (mm)		CAPACIDAD A ALTURA MÁX. (mm)		INCLINACIÓN DEL MÁSTIL DEL/TR	
					Con TDL	Sin TDL	Con TDL	Sin TDL		
Dúplex visibilidad total	3.00 m	M26.2/M26.4 M30.2/M30.4	2540	130	4115	3000 3000	3000 3000	2600 3000	2600 3000	6°/12°
	3.30 m	M26.2/M26.4 M30.2/M30.4	2540	130	4415	3300 3300	3300 3300	2600 3000	2600 3000	6°/12°
	3.50 m	M26.2/M26.4 M30.2/M30.4	2625	130	4615	3500 3500	3500 3500	2600 3000	2600 3000	6°/12°
	3.70 m	M26.2/M26.4 M30.2/M30.4	2785	130	4815	3700 3700	3700 3700	2600 3000	2600 3000	6°/12°
	4.00 m	M26.2/M26.4 M30.2/M30.4	2975	130	5115	4000 4000	4000 4000	2600 3000	2600 3000	6°/12°
	4.50 m	M26.2/M26.4 M30.2/M30.4	3225	130	5615	4000 4000	4000 4000	2400 2800	2500 2900	6°/12°
	5.00 m	M26.2/M26.4 M30.2/M30.4	3475	130	6115	4000 4000	4000 4000	2000 2300	2200 2500	6°/12°
Dúplex levanta- miento libre	3.00 m	M26.2/M26.4 M30.2/M30.4	2540	1383	4032	3000 3000	3000 3000	2600 3000	2600 3000	6°/12°
	3.30 m	M26.2/M26.4 M30.2/M30.4	2540	1533	4332	3000 3300	3300 3300	2600 3000	2600 3000	6°/12°
	3.50 m	M26.2/M26.4 M30.2/M30.4	2625	1633	4532	3500 3500	3500 3500	2600 3000	2600 3000	6°/12°
	3.70 m	M26.2/M26.4 M30.2/M30.4	2785	1793	4732	3700 3700	3700 3700	2600 3000	2600 3000	6°/12°
	4.00 m	M26.2/M26.4 M30.2/M30.4	2975	1983	5032	4000 4000	4000 4000	2600 3000	2600 3000	6°/12°
	4.50 m	M26.2/M26.4 M30.2/M30.4	3225	2233	5532	4000 4000	4000 4000	1600 1800	1800 2000	6°/12°
Triplex visibilidad total	5.50 m	M26.2/M26.4 M30.2/M30.4	3055	-	6725	4000 4000	4000 4000	1600 1800	1800 2000	6°/12°
Triplex levanta- miento libre	3.70 m	M26.2/M26.4 M30.2/M30.4	2540	1283	4732	3700 3700	3700 3700	2600 3000	2600 3000	6°/12°
	4.00 m	M26.2/M26.4 M30.2/M30.4	2540	1383	5032	4000 4000	4000 4000	1600 1800	1800 2000	6°/12°
	4.30 m	M26.2/M26.4 M30.2/M30.4	2540	1533	5332	4000 4000	4300 4300	2500 2900	2600 3000	6°/12°
	4.70 m	M26.2/M26.4 M30.2/M30.4	2625	1633	5732	4000 4000	4000 4000	2200 2600	2400 2800	6°/12°
	5.00 m	M26.2/M26.4 M30.2/M30.4	2785	1793	6032	4000 4000	4000 4000	2000 2300	2800 2500	6°/12°
	5.50 m	M26.2/M26.4 M30.2/M30.4	2975	1983	6532	4000 4000	4000 4000	1600 1800	1800 2000	6°/12°
	6.00 m	M26.2/M26.4 M30.2/M30.4	3225	2233	7032	4000 4000	4000 4000	1200 1400	1400 1600	6°/12°

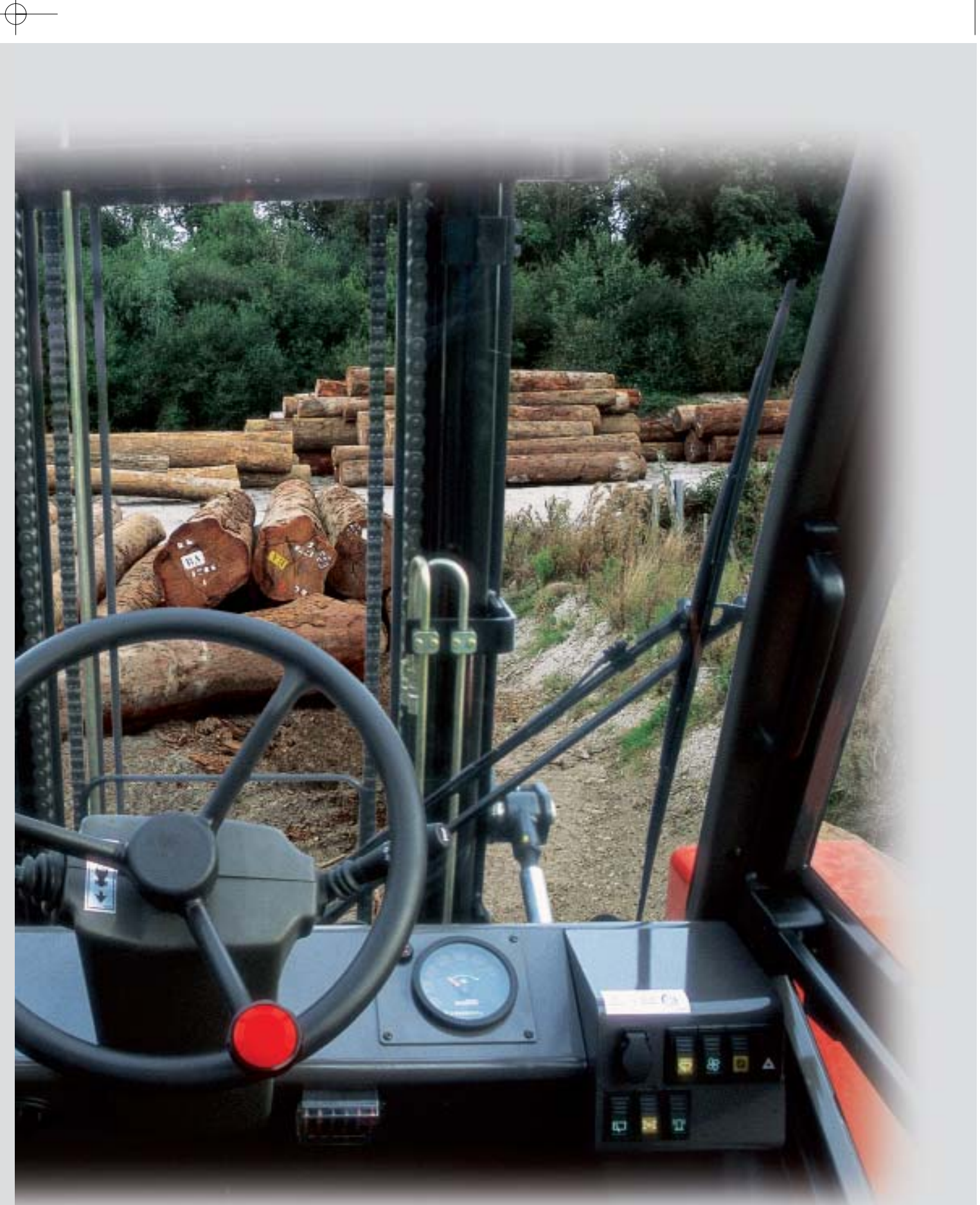
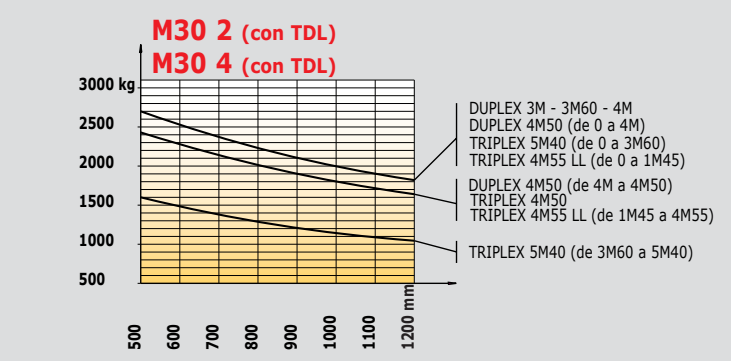
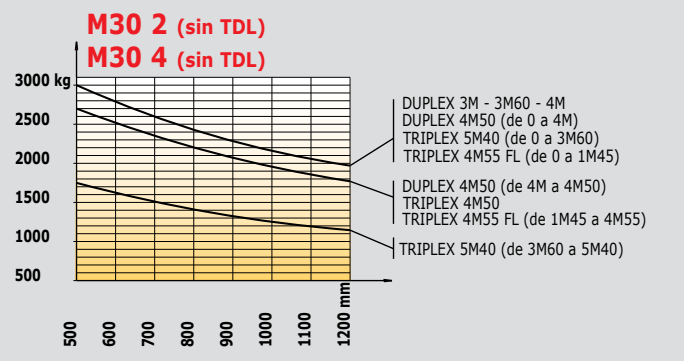
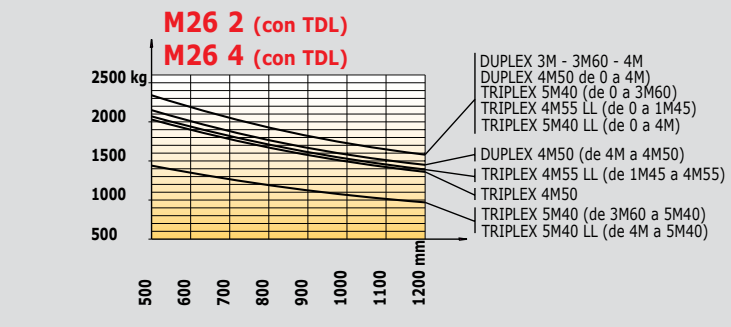
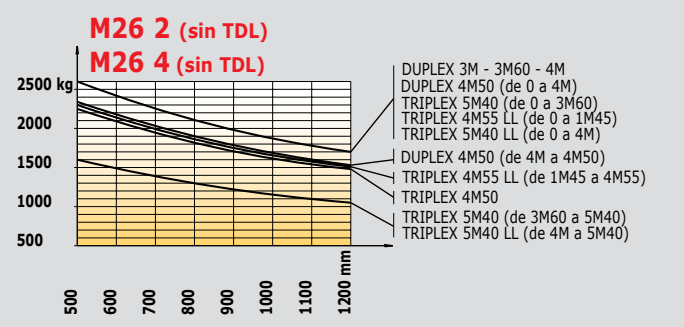
Mástiles de correderas M26/M30

MÁSTILES	TIPO DE CARRETILLA	DIMENSION. TOTALES MÁSTIL REPLEGADO	ELEVACIÓN LIBRE (mm)	DIMENSION. TOTALES MÁSTIL DESPLEGADO	ALTURA A CAPACIDAD MÁX. (mm)		CAPACIDAD A ALTURA MÁX. (mm)		INCLINACIÓN DEL MÁSTIL DEL/TR	
					Con TDL	Sin TDL	Con TDL	Sin TDL		
Dúplex visibilidad total	3.00 m	M26.2/M26.4 M30.2/M30.4	2625	-	4125	3000 3000	3000 3000	2350 2700	2600 3000	6°/12°
	3.60 m	M26.2/M26.4 M30.2/M30.4	2925	-	4725	3600 3600	3600 3600	2350 2700	2600 3000	6°/12°
	4.00 m	M26.2/M26.4 M30.2/M30.4	3125	-	5125	4000 4000	4000 4000	2350 2700	2600 3000	6°/12°
	4.50 m	M26.2/M26.4 M30.2/M30.4	3475	-	5725	4000 4000	4500 4500	2150 2450	2350 2700	6°/12°
Triplex levanta- miento libre	4.50 m	M26.2/M26.4 M30.2/M30.4	2540	-	5540	4500 4500	3600 3600	2050 2450	2250 2700	6°/12°
	5.40 m	M26.2/M26.4 M30.2/M30.4	2930	-	6530	3600 3600	3600 3600	1450 1600	1600 1750	6°/12°
Triplex visibilidad total	4.55 m gato central	M26.2/M26.4 M30.2/M30.4	2390	1450	5490	1450 1450	1450 1450	2050 2420	2300 2700	6°/12°

Mástiles de rodillos M26/M30



Ábacos Mástiles de correderas M26/M30



permitir una mejor ventilación por tiempo caluroso. Además, se beneficia de la ergonomía de los mandos situados naturalmente al alcance de la mano, y de una seguridad aumentada gracias a una visibilidad excepcional a través del mástil y sobre los lados de la carretilla que le permiten estar en contacto visual con su carga y su entorno.

• Un mantenimiento simplificado

El capó de apertura total ofrece un acceso integral al grupo motor, a las galgas, a los filtros y a los engrasadores para limitar los tiempos de mantenimiento y favorecer la prevención.



• La polivalencia en todas circunstancias

Disponible en 2 o 4 ruedas motrices, la gama M incluye 6 modelos: M26.2, M30.2, M26.4, M30.4, M40.4, M50.4. El esfuerzo de tracción excepcional de las carretillas M le permite ser igual de eficiente con horquillas en exteriores, cuchara para la recuperación de granel, tolva de hormigón para el hormigón, o pinza de madera en los parques de cítricos...



Neumáticos M26.2/M26.4/M30.2/M30.4/M40.4/M50.4

		Versiónes		Envoltura	Anchura neumático (mm)	Anchura total de los neumáticos (mm)	Perfiles
Montaje estándar	M26.2/26.4 M30.2/30.4	Versión agraria	DEL	16.5/85-24 TL SGI 8 PR	435	2105	
	M26.2	Versión industrial	TR	9.00 - 16 EM5 10PR	275	1795	
	M30.2	Versión industrial	TR	10 R 17.5 XZT	265	1785	
	M26.4 M30.4	Versión agraria	TR	10.5/80 - 18 TG 42 Tubeless 10 PR	275	2035	
	M40.4 M50.4	Versión Mixta	DEL	18 R 22,5 XF Tubeless* (445/65 R 22,5)	450	2070	
	M40.4 M50.4	Versión Mixta	TR	12,5/80 R18 XM 37 Tubeless	340	2080	
Montaje opción	M26.2 M30.2	Versión arena	DEL	13.0/65-18 IMP E7 Grip Tubeless 12PR	310	1910	
	M26.2/30.2	Versión Mixta	DEL	13.00 R 24 XGLA Tubeless	335	2070	
	M26.2 M30.2	Versión agraria	TR	10,5/80 - 18 TG 42	275	1795	
	M26.2	Versión industrial	TR	10 R 17,5 XZT Tubeless 134/132 L	265	1785	
	M26.4 M30.4	Versión agraria	TR	12.0 - 18 T86	310	2070	