

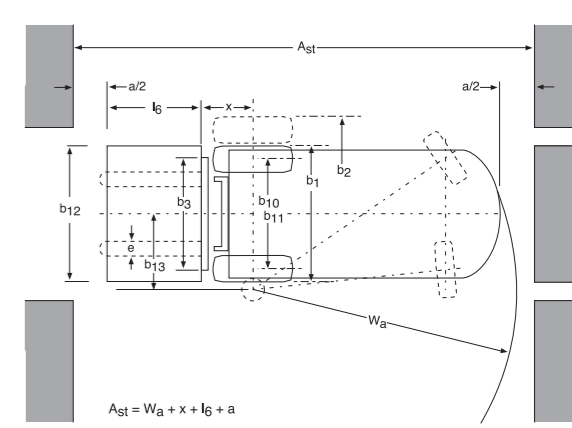
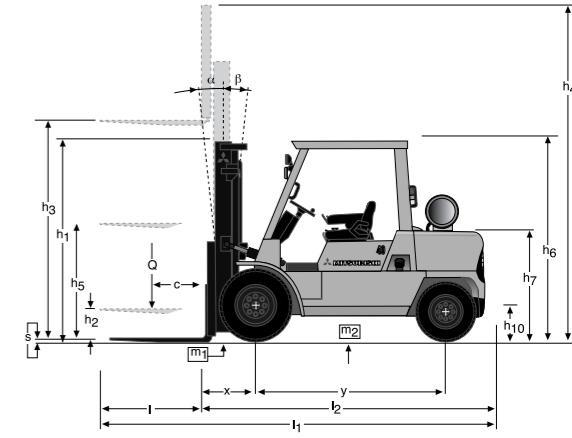


**Carretillas térmicas
de neumático
4.0 - 5.0 toneladas**



**FD/FG40K
FD/FG40KL
FD/FG45K
FD/FG50K**

Características			Mitsubishi		Mitsubishi		Mitsubishi		Mitsubishi	
1.1	Fabricante (abreviación)		FD40K	FG40K	FD40KL	FG40KL	FD45K	FG45K	FD50K	FG50K
1.2	Designación del modelo del fabricante		Diesel	Gasolina	Diesel	Gasolina	Diesel	Gasolina	Diesel	Gasolina
1.3	Fuente de potencia: batería, diesel, gas propano, gasolina		Sentado		Sentado		Sentado		Sentado	
1.4	Control de dirección: conductor acompañado, de pie, sentado		Sentado		Sentado		Sentado		Sentado	
1.5	Capacidad específica de elevación	Q (kg)	4.000 (3.500)	4.000 (3.500)	4.000 (4.500)	4.000 (4.500)	4.500 (5.000)	4.500 (5.000)	5.000	5.000
1.6	Centro de carga	c (mm)	500 (600)		600 (500)		600 (500)		600	
1.8	Distancia de carga, eje hasta cara de horquillas	x (mm)	557		557		562		582	
1.9	Longitud del chasis	y (mm)	2000		2000		2000		2150	
Peso										
2.1	Peso de la carretilla, sin carga / incluyendo batería	kg	5710	5570	6120	5970	6680	6530	7160	7050
2.2	Peso por eje con carga, delantero / trasero	kg	8670/1040	8580/990	8860/1260	8750/1220	9740/1440	9510/1520	10710/1450	10650/1400
2.3	Peso por eje sin carga, delantero / trasero	kg	2560/3150	2460/3110	2550/3570	2440/3530	2620/4060	2390/4140	2960/4200	2900/4150
Ruedas y Tren de Potencia										
3.1	Ruedas: V= macizas, L= neumát., SE = Sup.-Elást. - delante/atrás		L/L		L/L		L/L		L/L	
3.2	Dimensiones del neumático, delantero		8.25 x 15-14 PR		300 x 15-18 PR		300 x 15-18 PR		300 x 15-18 PR	
3.3	Dimensiones del neumático, trasero		7.00 x 12-14PR		7.00 x 12-14PR		7.00 x 12-14PR		7.00 x 12-14PR	
3.5	Numero de ruedas, delante/atrás (x = motrices)		2x/2		2x/2		2x/2		2x/2	
3.6	Distancia entre centros de ruedas, delante	b10 (mm)	1175		1175		1175		1175	
3.7	Distancia entre centros de ruedas, atrás	b11 (mm)	1180		1180		1180		1180	
Dimensiones										
4.1	Inclinación del mástil, hacia adelante / hacia atrás	α/β °	6/10		6/10		6/10		6/10	
4.2	Altura con mástil replegado	h1 (mm)	2320		2320		2400		2400	
4.3	Elevación libre	h2 (mm)	100		100		100		100	
4.4	Elevación estándar	h3 (mm)	3300		3300		3300		3300	
4.5	Altura total con mástil desplegado	h4 (mm)	4570		4570		4570		4590	
4.7	Altura hasta la parte superior del tejadillo protector	h6 (mm)	2250		2250		2250		2250	
4.8	Altura del asiento	h7 (mm)	1093		1093		1093		1093	
4.12	Altura del acople para arrastre	h10 (mm)	420		420		420		420	
4.19	Longitud total	l1 (mm)	4290		4340		4395		4525	
4.20	Distancia hasta las horquillas (incluye el grueso de las horquillas)	l2 (mm)	3070		3120		3175		3305	
4.21	Anchura total	b1/b2 (mm)	1415/1965		1460/1965		1460/1965		1460/1965	
4.22	Horquillas (espesor, ancho, largo)	s / e / l (mm)	50,150, 1220		50,150, 1220		50,150, 1220		60,150, 1220	
4.23	Tablero DIN 15 173 A/B/no		3A		3A		3A		4A	
4.24	Ancho del tablero	b3 (mm)	1190		1190		1190		1190	
4.31	Distancia al suelo bajo el mástil, cargado	m1 (mm)	150		150		150		150	
4.32	Distancia al suelo en el centro del chasis, cargado	m2 (mm)	252		252		252		252	
4.33	Ancho del pasillo de trabajo con palets de 1000 x1200 mm	Ast (mm)	4492		4532		4582		4747	
4.34	Ancho del pasillo de trabajo con palets de 800 x1200 mm	Ast (mm)	4292		4332		4382		4547	
4.35	Radio de giro	Wa (mm)	2735		2775		2820		2965	
4.36	Distancia mínima entre centros de rotación	b13 (mm)	870		870		870		965	
Rendimientos										
5.1	Velocidades desplazamiento, con/sin carga	km/h	17,5 / 19,5	18 / 19,5	18 / 19,5	18 / 19,5	17,5 / 19,5	18 / 19,5	21,5(12,5*) / 23,5(13,5*)	21(12,5*) / 23,5(13,5*)
5.2	Velocidades elevación, con/sin carga	m/s	0.50 / 0.52	0.51 / 0.51	0.50 / 0.52	0.51 / 0.51	0.43 / 0.45	0.44 / 0.44	0.43 / 0.45	0.44 / 0.44
5.3	Velocidades descenso, con/sin carga	m/s	0.50 / 0.50		0.50 / 0.50		0.50 / 0.50		0.50 / 0.50	
5.5	Tracción a la barra de tiro, con/sin carga (60 min en ciclo corto)	N	19400 / 17500	24000 / 17000	19000 / 17000	24000 / 17000	19000 / 18000	24000 / 18000	26000 / 21000	33000 / 20000
5.7	Accesibilidad en pendientes, con/sin carga	%	20.6 / 27.1	26.8 / 27.4	20.5 / 25.5	25.8 / 25.2	19.4 / 24.1	23.0 / 22.3	25.5 / 26.3	29.4 / 25.7
5.9	Tiempo de aceleración en desplazamiento, con/sin carga (0 -10 m)	s	N/A		N/A		N/A		4,56 / 3,99	
5.10	Frenos de servicio: (mecánicos/hidráulicos/electricos/neumáticos)		Hidraulicos		Hidraulicos		Hidraulicos		Hidraulicos	
Motor Térmico										
7.1	Fabricante / tipo		S6S-55.3kW	TB45	S6S-55.3kW	TB45	S6S-55.3kW	TB45	S6S-55.3kW	TB45
7.2	Potencia efectiva según norma ISO 1585	kW	53.3	72	53.3	72	53.3	72	53.3	72
7.3	Número de revoluciones según norma DIN 70 020	rpm	2450	2450	2450	2450	2450	2450	2450	2450
7.4	Número de cilindros / cilindrada	cm3	6 / 4996	6 / 4500	6 / 4996	6 / 4500	6 / 4996	6 / 4500	6 / 4996	6 / 4500
7.5	Consumo según ciclo 60 VDI	l/h / kg/h	N/A		N/A		N/A		N/A	
Accesorios										
8.1	Tipo de control de velocidad		Servotransmisión 1/1		Servotransmisión 1/1		Servotransmisión 1/1		Servotransmisión 2/2	
8.2	Presión hidráulica para implementos	bar	191		191		191		191	
8.3	Caudal de aceite para implementos	l/min	N/A		N/A		N/A		N/A	
8.4	Nivel sonoro al oído del conductor (EN 12053)	dB(A)	83.5	80	83.5	80	83.5	80	83.5	80
8.5	Tipo de acoplamiento para arrastre: Tipo DIN, referencia		Pin		Pin		Pin		Pin	



[Centro de carga alternativo] * 1ª velocidad ** neumáticos dobles opcionales. En las FD/FG 40K, 40KL y 45K las capacidades se dan a 500mm y 600mm.

Tipo de Mástil	FD40K FG40K FD40KL FG40KL				FD/FG40K		FD/FG40KL	
	h3	h1	h4	h2 / h5	Q @ c=500 mm	Q @ c=600 mm	Q @ c=500 mm	Q @ c=600 mm
	mm	mm	mm	mm	kg	kg	kg	kg
Simplex	3000	2170	4270	100	4000	3500	4500	4000
	3300	2320	4570	100	4000	3500	4500	4000
	3700	2520	4970	100	4000	3500	4500	4000
	4000	2700	5270	100	4000	3500	4500	4000
	4500	3000	5770	100	4000	3500	4500	4000
	5000	3250	6270	100	4000	3500	4500	4000
	5500	3500	6770	100	3700*	3500*	4300*	4000*
Duplex	3000	2170	4265	905	4000	3500	4500	4000
	3300	2320	4565	1055	4000	3500	4500	4000
	3700	2520	4965	1255	4000	3500	4500	4000
	4060	2700	5325	1435	4000	3500	4500	4000
Triplex	3700	1950	4965	685	4000	3500	4500	4000
	4000	2050	5265	785	4000	3500	4500	4000
	4360	2170	5625	905	4000	3500	4500	4000
	4700	2285	5965	1020	4000	3500	4500	4000
	5050	2400	6315	1135	3900	3500	4500	4000
	5500	2550	6765	1285	3700*	3400*	4200*	4000*
	6000	2750	7265	1485	3600*	3300*	4100*	3800*
	6500	2950	7765	1685	3200*	3200*	4100*	3200*
	7000	3150	8265	1885	2400*	2400*	4100*	2400*

Rendimiento y Capacidad del mástil

- h1 Altura con mástil replegado
h2 Elevación libre estandar
h3 Elevación de las horquillas
h4 Altura con mástil desplegado
h5 Gran elevación libre
Q Capacidad de elevación, carga nominal
c Centro de carga (distancia)

(Consulte su concesionario par obtener la máxima inclinacion trasera permitida para la capacidad especificada.)

* Las capacidades mostradas son para carretillas equipadas con neumáticos dobles

Tipo de Mástil	FD45K FG45K				FD/FG45K	
	h3	h1	h4	h2 / h5	Q @ c=500 mm	Q @ c=600 mm
	mm	mm	mm	mm	kg	kg
Simplex	3000	2250	4270	100	5000	4500
	3300	2400	4570	100	5000	4500
	3700	2600	4970	100	5000	4500
	4000	2850	5270	100	5000	4500
	4500	3100	5770	100	5000	4500
	5000	3350	6270	100	5000*	4500
	5500	3600	6770	100	4900*	4500*
	6000	3850	7270	100	4200*	4200*
Duplex	2970	2250	4230	985	5000	4500
	3280	2400	4540	1135	5000	4500
	3480	2500	4740	1235	5000	4500
	4080	2850	5340	1585	5000	4500
Triplex	3700	2050	4965	785	5000	4500
	4040	2170	5305	905	5000	4500
	4310	2260	5575	995	5000	4500
	4750	2400	6015	1135	5000	4500
	5050	2500	6315	1235	5000*	4500
	5500	2650	6765	1385	4800*	4500*
	6000	2850	7265	1585	4200*	4300*
	6500	3050	7765	1785	3200*	3200*
7000	3250	8265	1985	2400*	2400*	

Tipo de Mástil	FD50K FG50K				FD/FG50K	
	h3	h1	h4	h2 / h5	Q @ c=500 mm	Q @ c=600 mm
	mm	mm	mm	mm	kg	kg
Simplex	3000	2250	4290	100	-	5000
	3300	2400	4590	100	-	5000
	3700	2600	4990	100	-	5000
	4000	2850	5290	100	-	5000
	4500	3100	5790	100	-	5000
	5000	3350	6290	100	-	5000*
	5500	3600	6790	100	-	5000*
	6000	3850	7290	100	-	4300*
	Duplex	2970	2250	4250	965	-
3280		2400	4560	1115	-	5000
3480		2500	4760	1215	-	5000
4080		2850	5360	1565	-	5000
Triplex	3700	2050	4980	765	-	5000
	4040	2170	5320	885	-	5000
	4310	2260	5590	975	-	5000
	4750	2400	6030	1115	-	5000
	5050	2500	6330	1215	-	5000*
	5500	2650	6780	1365	-	5000*
	6000	2850	7280	1565	-	4300*
	6500	3050	7780	1765	-	3300*
7000	3250	8280	1965	-	2500*	



CSSM1050 (09/08) ok
© 2008 MCFE
Printed in The Netherlands

mitforklift@mcf.nl
www.mitforklift.com

NOTA: Las especificaciones de rendimiento pueden variar dependiendo de las tolerancias estándar de fabricación, las condiciones del vehículo, tipo de neumáticos, condiciones de la superficie o suelo y/o de las aplicaciones o ambiente donde se opera. Las carretillas que aparecen pueden no ser estándar. Si quiere informarse sobre los requisitos de rendimiento específicos y configuraciones disponibles localmente contacte con su distribuidor de carretillas elevadoras de Mitsubishi. Mitsubishi sigue una política de continua mejora de sus productos. Por esta razón, algunos materiales, opciones y especificaciones podrían cambiar sin previo aviso.

Características

- *A Investigación dirigida, seguida de una ingeniería de alta calidad para obtener una larga duración, máxima fiabilidad y reducir costes de operación.*
- *Excelente visibilidad frontal y superior a través del nuevo mástil panorámico y del tejadillo protege conductor.*
- *La nueva posición del sistema de refrigeración evita la obturación del radiador y mantiene la temperatura del motor en el nivel óptimo, prolongando su vida útil y reduciendo los costes de mantenimiento.*
- *Admisión de aire en la protección superior reduce el mantenimiento.*
- *Componentes del grupo de tracción fiables, duraderos y de calidad comprobada.*
- *Sofisticados motores de gas LPG, dotados de un sistema de control del motor y convertidor catalítico regulado significan bajas emisiones y bajo consumo.*
- *La columna de la dirección oscilante, el asiento ajustable y un gran espacio para las piernas, garantizan una postura de conducción comfortable par todos los operarios.*
- *Una gran precisión en la maniobrabilidad y en las respuestas gracias al volante de reducido diámetro, la columna de dirección inclinable y la dirección totalmente hidráulica.*
- *Escalones laterales y barra para facilitar el acceso y la salida.*
- *La consola, agradable y fácil de leer, incluye cuentahoras, indicador de refrigeración del motor, indicador de combustible y un amplio display que controla la mayoría de las funciones de la Carretilla Elevadora.*
- *Largos intervalos de mantenimiento (500 horas), que reducen el coste de operación e incrementan la productividad.*



Opciones

- *Desplazamiento lateral integrado para una fácil manipulación.*
- *Los opcionales de cabina de diseño propio.*
- *Controles fingertip situados en un reposabrazos ergonómico.*
- *El interruptor de encendido de las luces de forma automática, instalada en la consola de la columna de la dirección, enciende automáticamente los focos delanteros cuando comienza a oscurecer o cuando la zona de trabajo está insuficientemente iluminada.*

cuando

la fiabilidad lo es todo

En Mitsubishi Forklift Trucks, nos basamos en la calidad y la fiabilidad. La filosofía que nos guía es lograr un rendimiento al 100% con un tiempo de parada nulo. Nuestras Carretillas Elevadoras están construidas según las más altas cotas de calidad para garantizar la máxima fiabilidad, sea cual sea su aplicación.

Los estándares establecidos en investigación, ingeniería y fabricación garantizan que usted pueda confiar en nosotros cuando dependa de una carretilla de almacén.

En Mitsubishi Forklift Trucks, la fiabilidad del producto y la satisfacción del cliente no son simples conceptos, sino un valor permanente.