

Eagle Phoenix 5031

Especificaciones



Altura máxima de trabajo 1 operario (m) 50 (120 Kg)



Altura máxima de trabajo 3 operarios (m) 50 (280 Kg)



Altura máxima de trabajo 4 operarios (m) 50 (500 Kg)



Altura piso de la cesta 1 operario (m) 48 (120 Kg)



Altura piso de la cesta 3 operarios (m) 48 (280 Kg)



Altura piso de la cesta 4 operarios (m) 48 (500 Kg)



Alcance máxima de trabajo 1 operario (m) 31 (120 Kg)



Alcance máxima de trabajo 3 operarios (m) 28,5 (280 Kg)



Alcance máxima de trabajo 4 operarios (m) 25 (500 Kg)



Capacidad de carga 1 operario (kg) 120



Capacidad de carga 3 operarios (kg) 280



Capacidad de carga 4 operarios (kg) 500



Altura de descanso (mm) 3970



Largueza de descanso (mm) 11215



Anchura de descanso (mm) 2500



Rotación torreta 720° (360° sx + 360° dx)



Plataforma 2400 x 1000 x h 1150 mm Aluminio extensión a 3600mm



Mandos Electrohidráulico sensibilizados



Velocidad max viento (m/s) 12



Rotación plataforma 170° (85° derecha + 85° izquierda)



Brazo de trabajo Telescópico 3 secciones acero



Brazo de trabajo Jib1 Telescópico 3 secciones acero



Brazo de trabajo Jib2 1 sección



Presión sistema eléctrico (V) 24



Capacidad deposito aceite (l) 350



Estabilizadores Hydráulicos sobre soportes hidráulicos extensibles

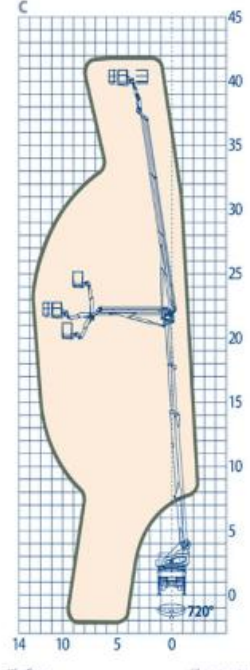
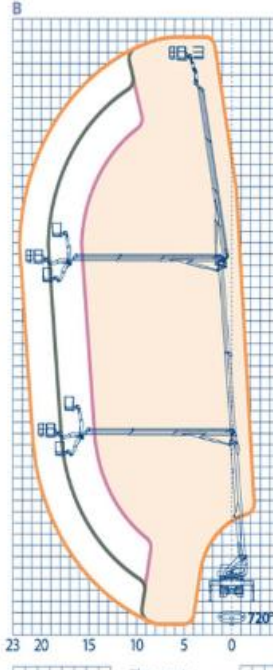
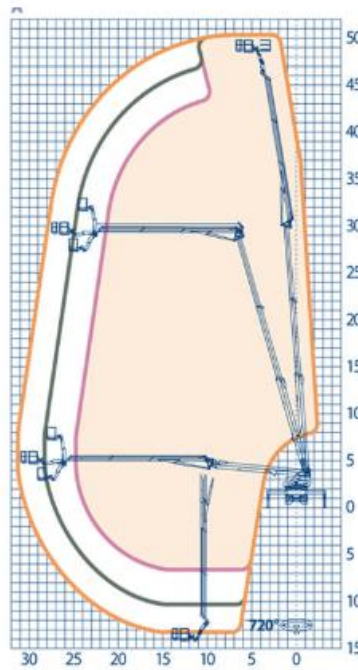
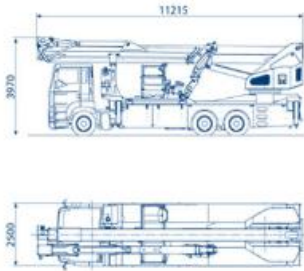
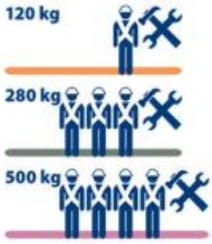


Instalación mínima (t) 26

Accesorios

- Anemómetro / Medidor del viento
- Apoyos en multicolor impermeable de 6 x 60 x 60 cm
- Faro de iluminación 60 W en la plataforma alimentado por las baterías del camión
- Generador de corriente 220 V c.a. monofásico, 380 V c.a. trifásico de 8 K con acoplador hidráulico y cuadro de distribución en columna (con motor auxil.)
- Sistema de video interfono entre tierra y plataforma (opcional incluido en el paquete Live Work)
- Kit estabilización automática más activación de mando eléctrica bilateral
- Motor auxil. insonorizado tipo Hatz de 2 cilindros con bomba de caudal variable
- Paquete Live Work
- Porta carros
- Puesto telefónico en plataforma provisto de teclado en pantalla táctil y sistema manos libres (opcional incluido en el paquete Live Work)
- Mensajes adhesivos en el brazo (logo cliente / enviar el archivo en formato jpg)
- Barandas abatibles en 1 lado (der.) h 200 mm
- Pintura climas fríos (blanco RAL 9016)
- Pintura climas fríos diferente del estándar (blanco RAL 9016)
- Pintura extra cabina vehículo
- Pintado diferente del estándar (blanco RAL 9016)

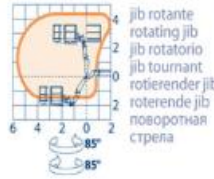
Plan de instalación / Zona de trabajo



A. traverse totalmente aperte / totally extended supports / soportes totalmente extendidos / bequilles totalement ouverts / querträger vollständig ausgefahren / volledig open steunen / полностью разложенные аутригеры

B. traverse parzialmente estese / partially extended supports / soportes parcialmente extendidos / bequilles partialement ouverts / querträger teilweise ausgefahren / gedeeltelijk uitgeschoven steunen / Частично разложенные аутригеры

C. traverse chiuse / closed supports / soportes cerrados / traverses fermées / querträger geschlossen / gesloten steunen / сложенные аутригеры



jib rotante 180° manuale
180° manual rotating jib
jib rotatorio 180° manual
jib tournant 180° manuel
rotierende jib 180° manuell
rotierende handbediende jib
стрела с ручным
вращением на 180°