

## Especificaciones

Modelo	SX-135 XC
--------	-----------

### Dimensiones

Altura máxima de trabajo	43,15 m
Altura máxima de la plataforma	41,15 m
Alcance horizontal máx.	27,43 m
Posicionamiento en negativo	6,00 m
<b>A</b> Longitud de plataforma	0,91 m
<b>B</b> Ancho de plataforma	2,44 m
<b>C</b> Altura - replegada	3,05 m
<b>D</b> Longitud - replegada	19,76 m
Longitud - transporte (plumín retraído)	13,28 m
<b>E</b> Ancho ejes retraídos	2,49 m
Ancho ejes extendidos	3,94 m
<b>A</b> Distancia entre ejes - ejes retraídos	4,11 m
Distancia entre ejes - ejes extendidos	4,11 m
<b>G</b> Altura libre sobre el suelo - centro	0,38 m

### Productividad

Capacidad de elevación	300 kg / 454 kg
Rotación de la plataforma	160°
Rotación vertical del plumín	70° / 55°
Rotación de la torreta	360° continua
Voladizo posterior de la plataforma giratoria - eje replegado	1,14 m
Voladizo posterior de la plataforma giratoria - eje extendido	1,70 m
Velocidad de traslación - replegada	4,3 km/h
Velocidad de traslación - elevada/extendida	0,65 km/h
Pendiente superable - replegada**	35%
Radio de giro - ejes retraídos: interior	8,03 m
exterior	9,96 m
Radio de giro - ejes extendidos: interior	2,90 m
exterior	6,17 m
Controles	12 V DC proporcionales
Neumáticos	445D50/710HD

### Potencia

Alimentación	Deutz nivel IIIA TD 2011 L04i 4 cilindros, 55 kW Deutz nivel IIIB TD 2.9L4 4 cilindros, 55 kW Perkins nivel IIIB 854F-E34T, 55 kW Perkins nivel IIIB 1104D-44T, 55 kW / 62 kW
Unidad de alimentación auxiliar	12 V DC
Capacidad del depósito hidráulico	227 L
Capacidad del depósito de combustible	151 L

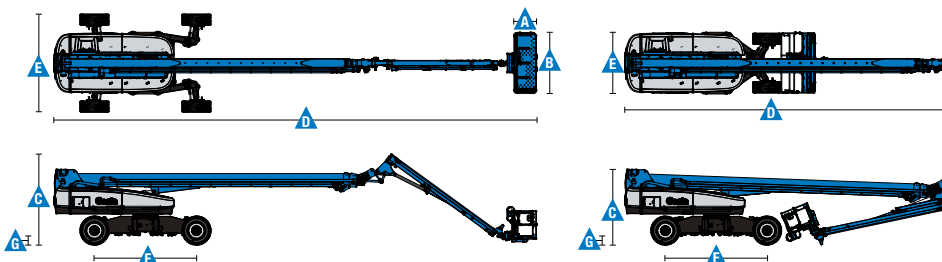
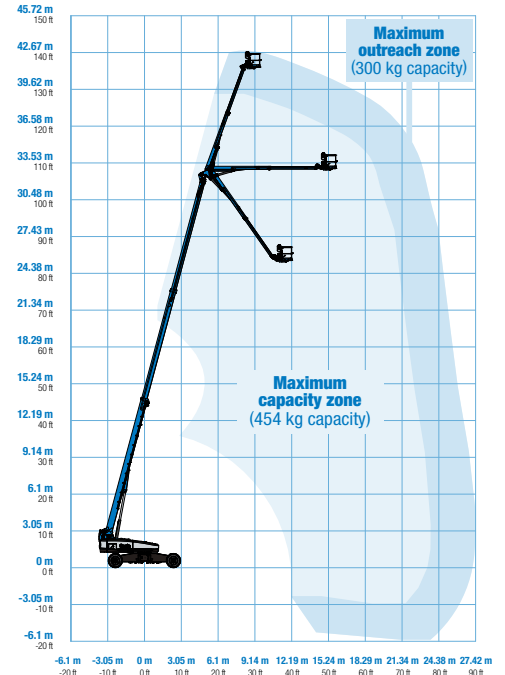
### Peso\*\*\*

4x4	21.546 kg
-----	-----------

### Cumplimiento normativo

Directiva de la UE: 2006/42/EC - Maquinaria (estándar armonizado EN280:2013); 2014/30/EU (Compatibilidad electromagnética); 2000/14/EC (Ruido exterior)

### Diagrama de trabajo SX-135 XC



\* Altura de trabajo = Altura de la plataforma + 2 m  
\*\* La pendiente superable es aplicable al trabajo en pendientes. Consultar en el manual del operario la clasificación de las pendientes.  
\*\*\* El peso variará en función de las opciones y de la normativa del país.

## Características

Características estándar	Fácil configuración según sus necesidades	Opciones y accesorios
<p><b>Dimensiones</b></p> <p><b>SX-135 XC</b></p> <ul style="list-style-type: none"> <li>• Altura de trabajo 43,15 m</li> <li>• Alcance horizontal 27,43 m</li> <li>• Capacidad de carga sin restricciones de 300 kg / Capacidad de carga máxima 454 kg</li> </ul> <p><b>Productividad</b></p> <ul style="list-style-type: none"> <li>• Ejes extensibles Xchassis™</li> <li>• Ampliación de plumín de 5,48 a 9,14 m (Jib-Extend™)</li> <li>• Plataforma con nivelación automática</li> <li>• Rotación de plataforma hidráulica 160°</li> <li>• Joystick con campo magnético proporcional</li> <li>• Refrigerador aceite hidráulico</li> <li>• Interruptor de dirección acoplado al joystick de traslación</li> <li>• Sistema de validación de la traslación</li> <li>• Cableado AC a la plataforma</li> <li>• Bocina</li> <li>• Contador horario</li> <li>• Alarma de inclinación</li> <li>• Alarma de descenso</li> <li>• Kit de alarma</li> <li>• 360° de rotación hidráulica continua de la torreta</li> <li>• Tracción positiva</li> <li>• Motores de rueda de dos velocidades</li> <li>• Control del gran ángulo de cuatro ruedas</li> <li>• Cuatro tipos de dirección: delantera, trasera, tipo cangrejo</li> <li>• Tapa de la caja de controles de suelo</li> <li>• Pantalla de estado del motor</li> <li>• Sensor de sobrecarga – cumple la normativa</li> <li>• Refrigerador aceite hidráulico</li> <li>• Telematics-Ready Connector</li> <li>• Alarma de contacto Lift Guard™</li> </ul> <p><b>Potencia</b></p> <ul style="list-style-type: none"> <li>• Todos los motores cumplen la normativa sobre emisiones</li> <li>• Unidad de alimentación auxiliar de 12 V DC</li> <li>• Protección antiprearranque</li> <li>• Parada automática del motor en caso de anomalía</li> <li>• Bandeja giratoria del motor</li> </ul>	<p><b>Tipos de plataformas</b></p> <ul style="list-style-type: none"> <li>• De acero 1,83 m</li> <li>• De acero 2,44 m (triple entrada con puerta lateral abatible) - estándar</li> </ul> <p><b>Tipos de motor</b></p> <ul style="list-style-type: none"> <li>• Deutz Nivel IIIA diésel 55 kW, refrigeración por aceite</li> <li>• Deutz Nivel IIIB diésel 55 kW, refrigeración por agua</li> <li>• Perkins turbo Nivel IIIA/Nivel IIIB diésel 55 kW</li> </ul> <p><b>Conducción/Dirección</b></p> <ul style="list-style-type: none"> <li>• 4 x 4 (estándar)</li> <li>• Tracción a las 4 ruedas (estándar)</li> </ul> <p><b>Eje</b></p> <ul style="list-style-type: none"> <li>• Ejes extensibles (estándar)</li> </ul> <p><b>Neumáticos</b></p> <ul style="list-style-type: none"> <li>• Todo terreno con espuma (estándar)</li> </ul>	<p><b>Productividad</b></p> <ul style="list-style-type: none"> <li>• Cesta con rejilla de protección (a media altura) y puerta abatible</li> <li>• Rail auxiliar superior en plataforma</li> <li>• Kit de ambiente hostil <sup>(1)</sup></li> <li>• Joystick de doble eje</li> <li>• Kit de luces de trabajo (2 en plataforma)</li> <li>• Aceite hidráulico biodegradable</li> <li>• Línea aérea a plataforma <sup>(1)</sup></li> <li>• Cubiertas de mandos de control de cesta con cierre</li> <li>• Track &amp; Trace <sup>(2)</sup> (GPS para conocer ubicación de la máquina e información sobre el funcionamiento)</li> <li>• Estructura protectora del operador</li> </ul> <p><b>Opciones de alimentación</b></p> <ul style="list-style-type: none"> <li>• Kits de generador AC (120V/50Hz, 240-415V/50Hz)</li> <li>• Paquete para clima frío <sup>(1)</sup></li> <li>• Silenciador de apagachispas / depurador diésel (silenciador catalítico)</li> <li>• Prelimpiador de toma de aire</li> </ul>



<sup>(1)</sup> Opción solo instalada en fábrica  
<sup>(2)</sup> Incluye una primera suscripción de 2 años

## España y Portugal

Gaià, 31 - Pol. Ind. Pla d'en Coll, 08110 Montcada y Reixac, Barcelona, España Tel gratuito : + 34 900 808 110 Tel: + 34 93 572 50 90 Fax: + 34 93 572 50 91 Email AWP-InfoEurope@terex.com  
Visite [www.genielift.es/dondesomos](http://www.genielift.es/dondesomos) para ver nuestra lista de ubicaciones globales.

## Fabricación y distribución en todo el mundo

Australia · Brasil · Caribe · América Central · China · Francia · Alemania · Italia · Japón · Corea · México · Rusia · Sudeste de Asia · Suecia · Emiratos Árabes Unidos · España y Portugal · Estados Unidos · Reino Unido

Las especificaciones de productos están sujetas a cambios sin previo aviso ni obligación por parte de Genie. Las fotografías y/o esquemas de este folleto sólo aparecen con fines ilustrativos. Si desea instrucciones sobre el correcto uso de este equipo, consulte el Manual del Operario. El incumplimiento de las instrucciones del manual del operario así como la actuación irresponsable de cualquier tipo por parte del operario pueden causar lesiones graves o la muerte. La única garantía aplicable y que sirve de referencia para los diferentes productos Genie es nuestra garantía contractual validada por nuestros servicios técnicos. No será válida ninguna otra garantía ni oral ni escrita. Los productos y servicios listados pueden ser marcas registradas, patentes, o nombres registrados de Terex Corporation y/o sus filiales en los EE.UU. y en numerosos otros países. Genie es una marca registrada de Terex South Dakota, Inc © 2017 Terex Corporation.

